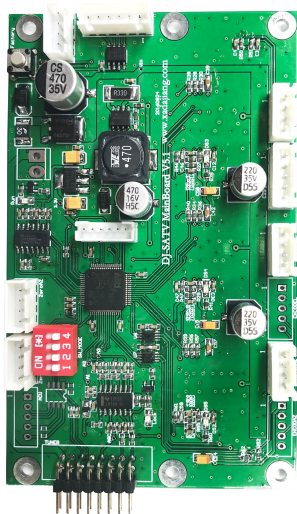


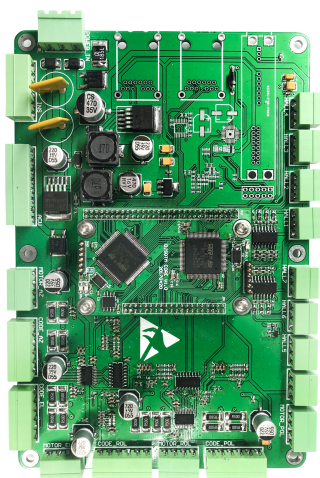


卫星天线伺服控制单元（可定制）



RT-TVROSC100

1. ARM 处理器主频 72MHz;
2. 3/4 步进电机峰值电流 2.5A, 无编码器反馈;
3. 6 路微动开关检测;
4. 1 路 RS422 串口, 1 路 TTL 串口, 1 路 L 波段载波串口;
5. 1 路模拟信标电平采集;
6. 9~30V DC 供电;
7. 接线端子: XH2.54/Molex 5267;
8. 外形尺寸: 120x73.5x15mm;
9. 工作温度:  $-45^{\circ}\text{C} \sim +85^{\circ}\text{C}$ ;
10. 主要应用: 车载/船载动中看。



RT-SOTMSC100L

1. 双 ARM 处理器主频 168MHz;
2. 双网口 10/100M 自适应;
3. 4 步进电机峰值电流 2.2A, 4 路增量编码器反馈;
4. 7 路微动/光电/霍尔零位开关检测;
5. 1 路 RS422 串口, 1 路 RS232/RS422 串口, 1 路 CAN 总线;
6. 板载载波跟踪接收机, 可增加卫星 ID 识别功能;
7. 9~30V DC 供电;
8. 接线端子输出, 接线方便;
9. 外形尺寸: 180x120x20mm;
10. 工作温度:  $-45^{\circ}\text{C} \sim +85^{\circ}\text{C}$ ;
11. 主要应用: 船载低成本三轴动中通。



RT-SOTMSC300



RT-SOTMSC200

1. 双 ARM 处理器主频 168MHz，外置参数存储芯片；
2. 5 路脉冲序列驱动器控制接口，5 路增量编码器反馈，带隔离；
3. 7 路微动/光电/霍尔零位开关检测；
4. 4 路 I/O 输出，4 路 I/O 输入；
5. 1 路 RS422 串口，1 路带使能控制 RS422 串口（可带隔离），3 路 RS232 串口，1 路 CAN 总线；
6. 1 路模拟信标机电平采集接口；
7. 9~30V DC 供电；
8. 板级功能可扩展 1 路 CAN 总线，5 路串口；
9. 板级端子：国产军品连接器，控制盒连接器可定制；
10. 外形尺寸：控制盒 155x125x55mm，控制板：125x115x25mm（含接线端子）；

1. 双 ARM 处理器主频 168MHz，外置参数存储芯片；
2. 5 路脉冲序列驱动器控制接口，5 路增量编码器反馈；
3. 7 路微动/光电/霍尔零位开关检测；
4. 1 路 RS422 串口，1 路带使能控制 RS422 串口，3 路 RS232 串口，1 路 CAN 总线；
5. 1 路模拟信标机电平采集接口；
6. 9~30V DC 供电；
7. 板级功能可扩展 1 路 CAN 总线，5 路串口；
8. 板级端子 Molex 5267，控制盒连接器可定制；
9. 外形尺寸：控制盒 110x105x55mm，控制板：100x100x25mm（含接线端子）；
10. 主要应用：车载/船载动中通。